



ГАРАНТИЙНЫЙ ТАЛОН

Наименование изделия:

внешняя коммутационная панель **CVS-EX8** для подключения видеосигналов от камер к платам «Аккорд»/«Гамма-16».

Комплект поставки:

Панель CVS-EX8	S/N _____	Одна
Кабель «DB-9F/DB-15M»		Один
Наклейка		Одна
Руководство по установке		Одно

КОМПЬЮТЕРНЫЕ
ТЕЛЕВИЗИОННЫЕ
СИСТЕМЫ
БЕЗОПАСНОСТИ CVS_NT

Внешняя коммутационная панель

CVS-EX8

Имя и адрес покупателя:

Срок гарантии: 3 (три) года с «___» _____ г.

В случае возникновения в течение гарантийного срока в изделии недостатков производственного характера претензии принимаются при соблюдении Покупателем следующих условий:

Оборудование не должно иметь физических повреждений.

Гарантийное обслуживание проводится на базе производителя.

В случае выхода из строя композитного видеовхода и (или) выхода осуществляется платный ремонт оборудования.

Исправность и укомплектованность изделия проверил:

_____ (подпись)

С условиями гарантии ознакомлен:

_____ (подпись)



* Свидетельство об официальной регистрации программы № 960143.

2011г.

Руководство по установке и подключению оборудования.

1. Отключите питание камер.
2. Отключите компьютер от сети ~220 В, откройте крышку системного блока.
3. Установите плату ввода изображений в свободный слот (PCI или PCI Express x1 в зависимости от модели платы, Рис.3).
4. Подключите к BNC разъемам (Рис.1) или клеммным соединениям (Рис.2) кабели от видеокамер. Номера каналов, при этом, будут соответствовать номерам, показанным в таблице 1.
5. Соедините кабелем **DB-9F/DB-15M** разъем панели CVS-EX8 с разъемом платы ввода изображений (DB1 и DB2, Рис.3).
6. Закройте крышку системного блока, включите компьютер и произведите проверку работоспособности оборудования **CVS** согласно технической документации (см. раздел «Установка оборудования CVS»).

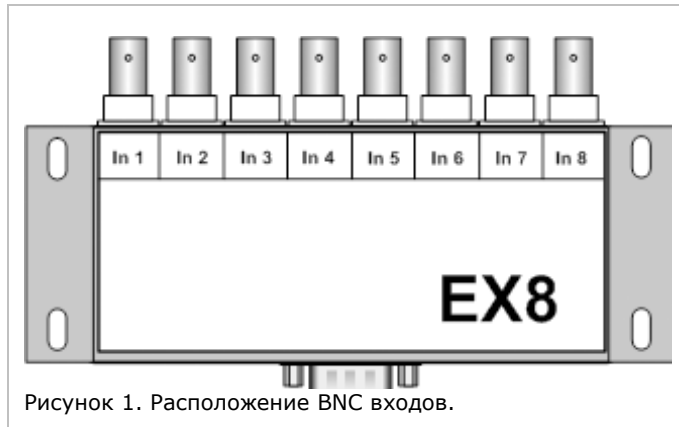


Рисунок 1. Расположение BNC входов.

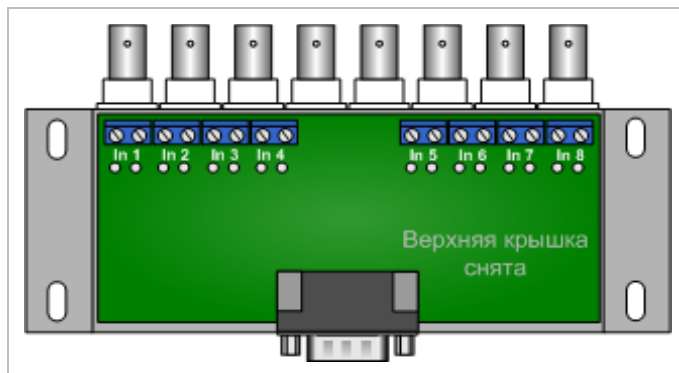


Рисунок 2. Клеммные соединения.

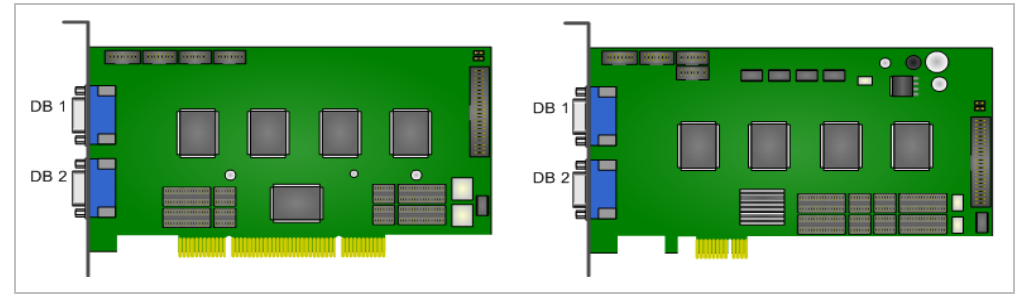


Рисунок 3. Платы с шиной PCI и PCI Express x1.

Таблица 1.

Входной разъем CVS-EX8	Разъем на плате	Номер канала (АЦП.Канал)	Разъем на плате	Номер канала (АЦП.Канал)
In 1	DB 1	1.1	DB 2	1.3
In 2	DB 1	2.1	DB 2	2.3
In 3	DB 1	3.1	DB 2	3.3
In 4	DB 1	4.1	DB 2	4.3
In 5	DB 1	1.2	DB 2	1.4
In 6	DB 1	2.2	DB 2	2.4
In 7	DB 1	3.2	DB 2	3.4
In 8	DB 1	4.2	DB 2	4.4

ВНИМАНИЕ!

Во избежание выхода из строя композитных видеовходов и (или) выходов необходимо:

1. все подключения оборудования к источникам сигналов (камеры, последовательный интерфейс и т.д.) производить при отключенном питании всей аппаратуры;
2. для питания компьютера и всей аппаратуры использовать общий источник бесперебойного питания или общий защитный фильтр, который исключает выход из строя аппаратуры при сильных импульсных помехах в сети переменного тока, а также исключает разность потенциалов между корпусами компьютера и видеоаппаратуры.

Надежной работы Вам, уважаемые пользователи CVS.