



ГАРАНТИЙНЫЙ ТАЛОН

Наименование изделия:

Компьютерная телевизионная система безопасности CVS_NT,
IP видеокодер (4 камеры, 960Н) белый корпус.

Комплект поставки:

IP видеокодер (4 камеры, 960Н)
Руководство по установке

s/n _____

Один
Одно

Имя и адрес покупателя:

Срок гарантии: 1 (один) год с «___» _____ г.

В случае возникновения в течение гарантийного срока в изделии недостатков производственного характера претензии принимаются при соблюдении Покупателем следующих условий:

Оборудование не должно иметь физических повреждений. На изделии должен быть сохранен серийный номер.

Гарантийное обслуживание проводится на базе производителя.

В случае выхода из строя комpositного видеовхода и (или) выхода осуществляется платный ремонт оборудования.

Исправность и укомплектованность изделия проверил:

_____ (подпись)

С условиями гарантии ознакомлен:

_____ (подпись)



КОМПЬЮТЕРНАЯ
ТЕЛЕВИЗИОННАЯ
СИСТЕМА
БЕЗОПАСНОСТИ CVS_NT

IP видеокодер

Паспорт изделия

* Свидетельство об официальной регистрации программы № 960143.

2015 г.

Установка и подключение оборудования.

IP видеокодер предназначен для преобразования аналоговых видеосигналов в цифровые данные, которые через компьютерные сети могут передаваться в программное обеспечение систем CVS для последующей обработки.

Порядок подключения оборудования.

1. Подключите аналоговые камеры к BNC разъёмам устройства (Рис. 1).

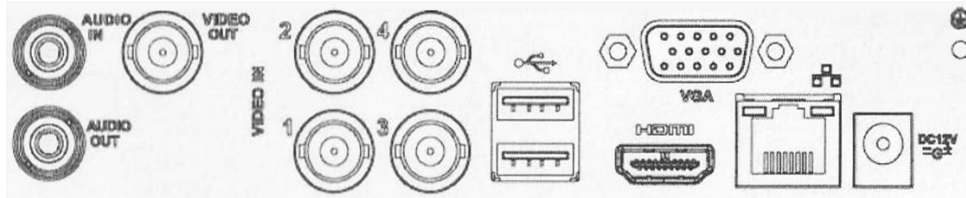


Рисунок 1: Задняя панель.

2. Подключите видеокодер к компьютерной сети, подсоединив кабель с разъёмом RJ45.

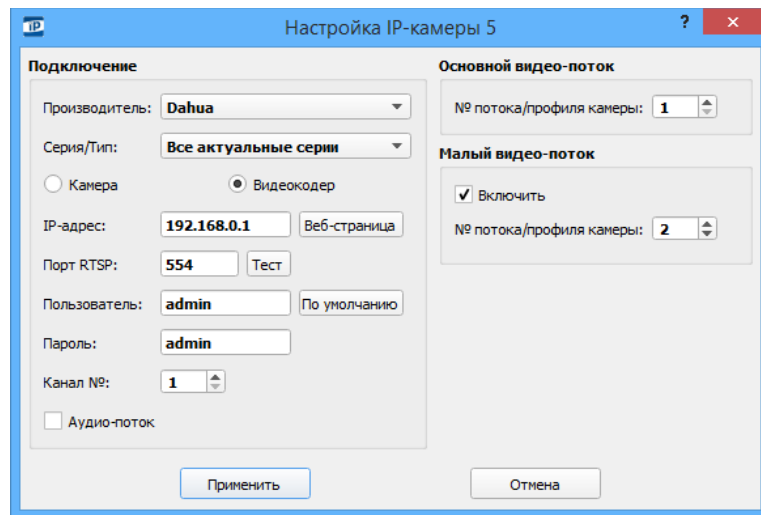


Рисунок 2: Подключение к камерам IP видеокодера.

3. Включите блок питания.

4. В процессе инициализации устройство подаст три звуковых сигнала — это штатные события. Примерно через 20 секунд после подачи напряжения устройство готово к работе.

5. В программном обеспечении **CVSTestIP** (Рис. 2) настройте соединение с IP видеокодером. Производитель устройства — «**DAHUA Technology**».

По умолчанию IP адрес **192.168.1.19**. Логин — **admin**, пароль — **admin**.

6. Подключение к выбранным камерам, подключённым к разным BNC разъёмам, происходит по № канала. Например, подключение к камере №3 будет возможным, если в параметрах подключения выбрать канал №3. Для четырёх камер, подключённых к одному IP видеокодеру, необходимо настроить четыре подключения, которые будут отличаться только № канала.

7. Изменить IP адрес на другой можно через браузер Internet Explorer (Рис. 3).

Не рекомендуется изменять другие параметры, установленные в устройстве !!!

8. В программном обеспечении **CVSCenter** включите в настройках камеры параметр **Обработка**.

9. Настройте параметры системы в **CVSCenter** в соответствии с поставленными задачами.

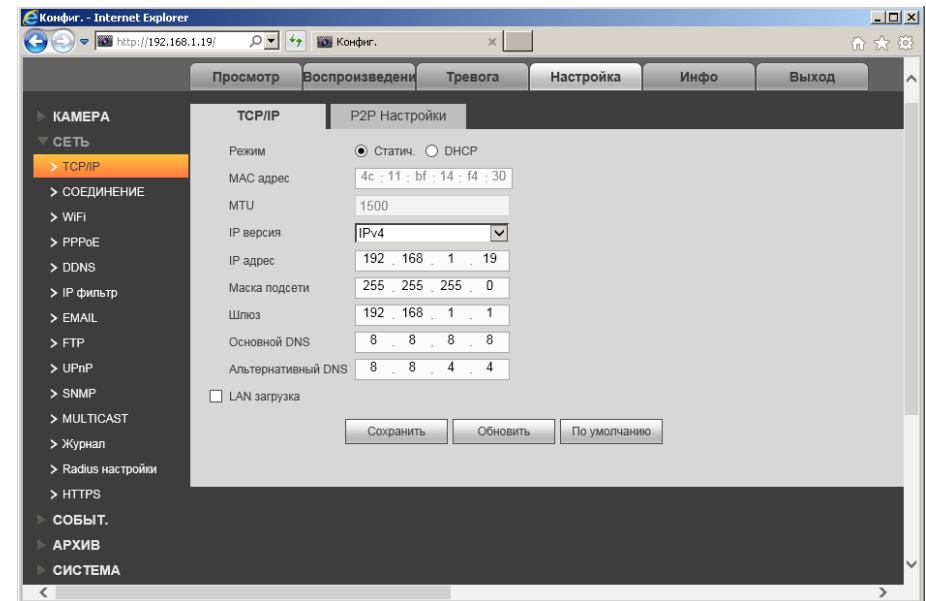


Рисунок 3: Настройка IP адреса.

Надежной работы Вам, уважаемые пользователи CVS.